



Unidad II

Refugio
Casa del escalador





Vertical Glass House - Atelier FCJZ
Referente

Vertical Glass House - Atelier FCJZ

Vertical Glass House es un prototipo de vivienda urbana que analiza y discute la noción de transparencia en verticalidad mientras que al mismo tiempo actúa como un crítico de la transparencia modernista en la horizontalidad o una casa de cristal que siempre se abre al paisaje sin proveer privacidad. Al girar la clásica casa 90 grados,

Vertical Glass House por un lado es espiritual: Con paredes cerradas y suelos transparentes, así como el techo, la casa se abre hacia el cielo y la tierra, posiciona al habitante en el medio, y crea un espacio para la meditación.



40

Cliff House
Referente

Cliff House

Se trata de una casa literalmente “colgada” (Cliff House) de un acantilado de la zona sureste de Australia, una vivienda completamente fusionada con el entorno natural que la rodea.

La ubicación y la dificultad de acceso hacían imposible construir con un proceso tradicional, así que se optó por utilizar una tecnología prefabricada, modular, metálica y ligera.

Se han realizado cinco módulos prefabricados, con un exoesqueleto de vigas de acero, unidos y anclados a la roca por medio de pasadores metálicos sobredimensionados.



Baño público - Sou Fujimoto
Referente





Valle de los Cóndores - Región del Maule
Ubicación

Este lugar se ha convertido en un destino esencial para las personas que disfrutan de la escalada ya que cuenta con más de 150 rutas para escalar, además de tener un gran potencial en el país y en Sudamérica

El clima que presenta este lugar es bastante extremo e impredecible, esto debido a que se encuentra a gran altitud con respecto al mar (2000 m). Causando en ocasiones que los visitantes se pierdan, accidenten o incluso mueran.

La ruta de por si es bastante pesada, por lo que en general no existen muchas pausas durante el trayecto. Así, es como llegamos a la idea de diseñar una parada elegante y funcional y que resalte en el entorno sería ideal.

46



Latitud: -35.972478
Longitud: -70.556394



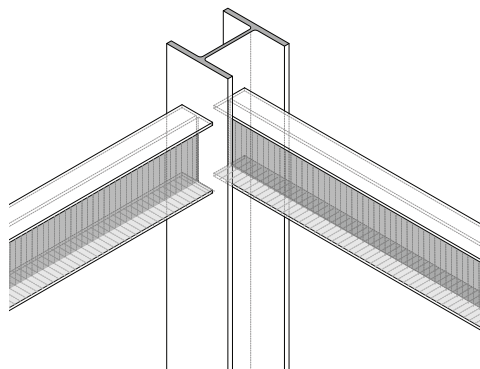
Checkpoint de Escalada y Trekking
Ubicación



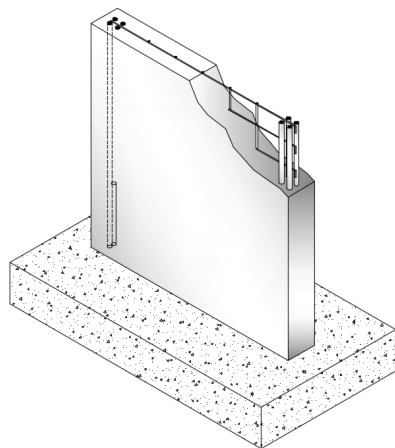
48



Lugar Ideal
Takachijo Japón - Valle de los Cóndores



Estructura Triangulada de acero

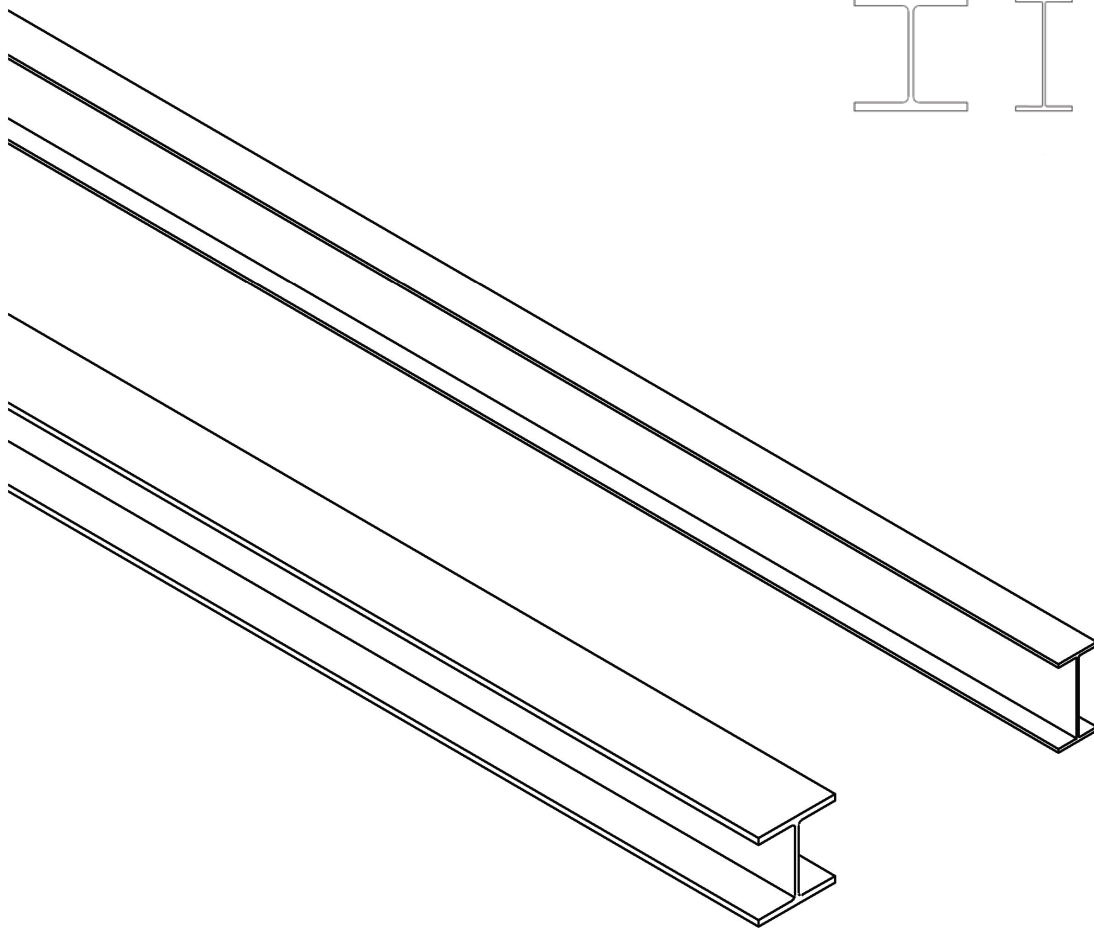


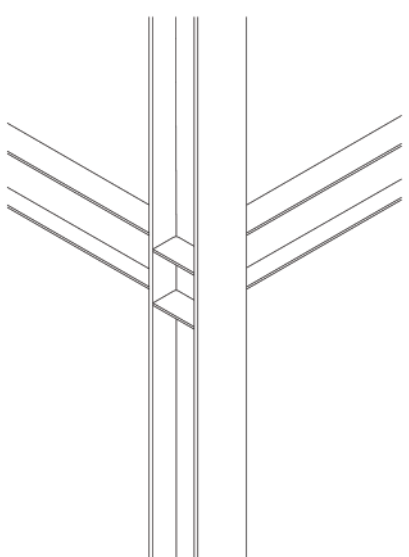
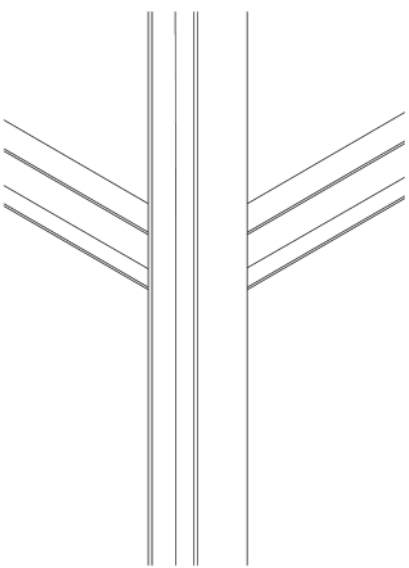
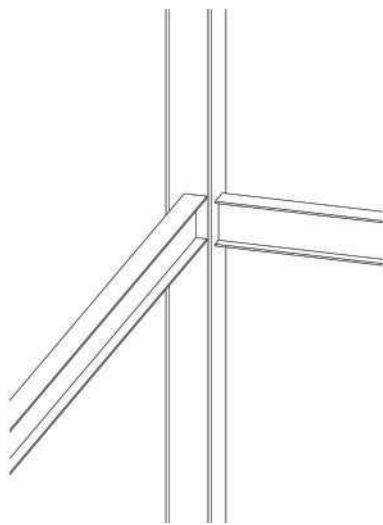
Hormigón

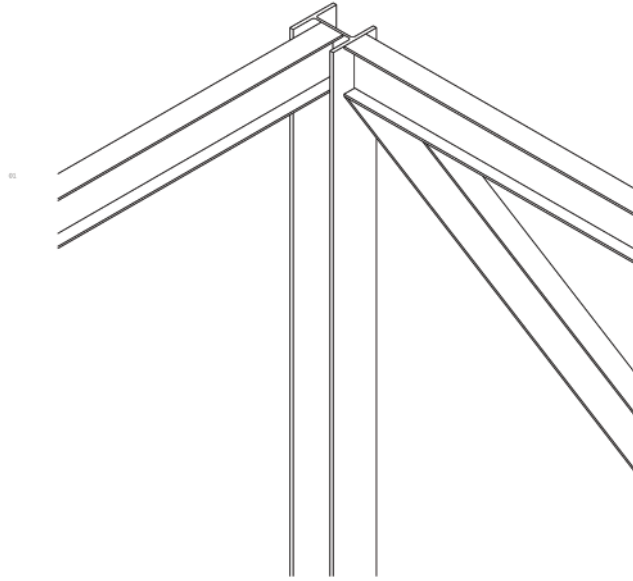


Termopaneles

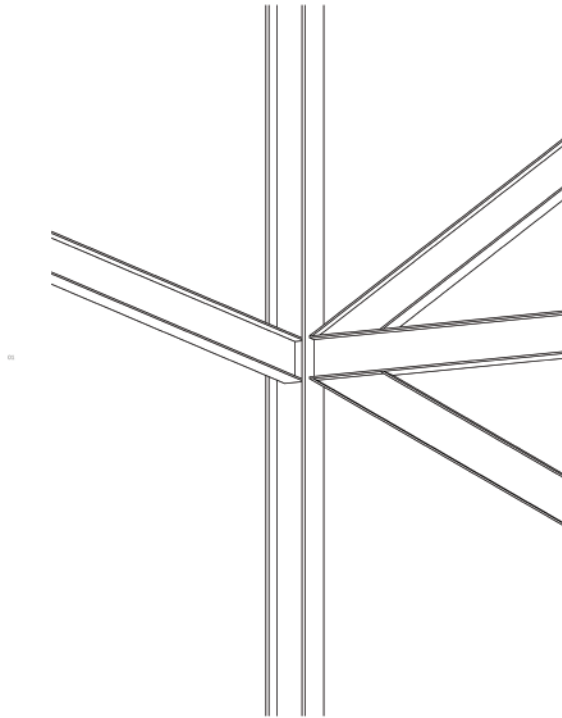
50

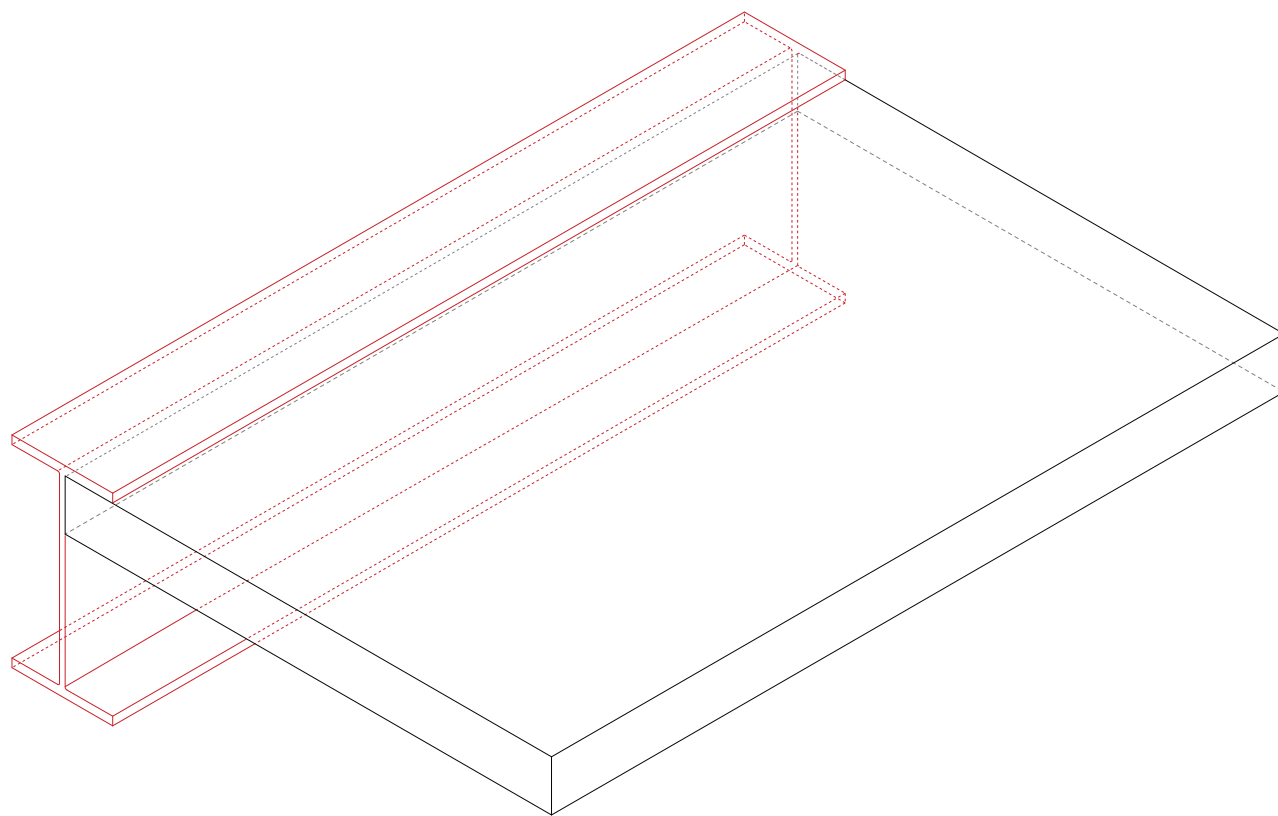


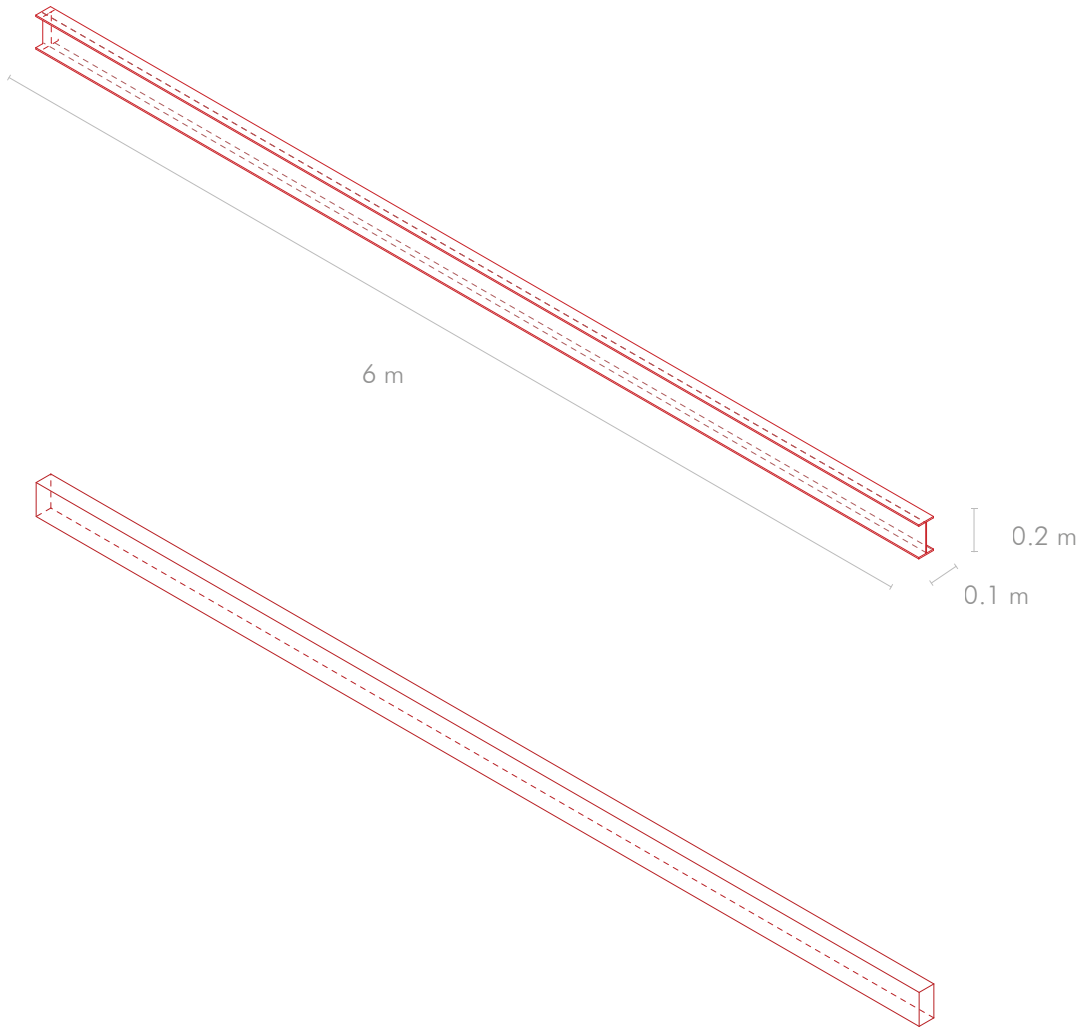


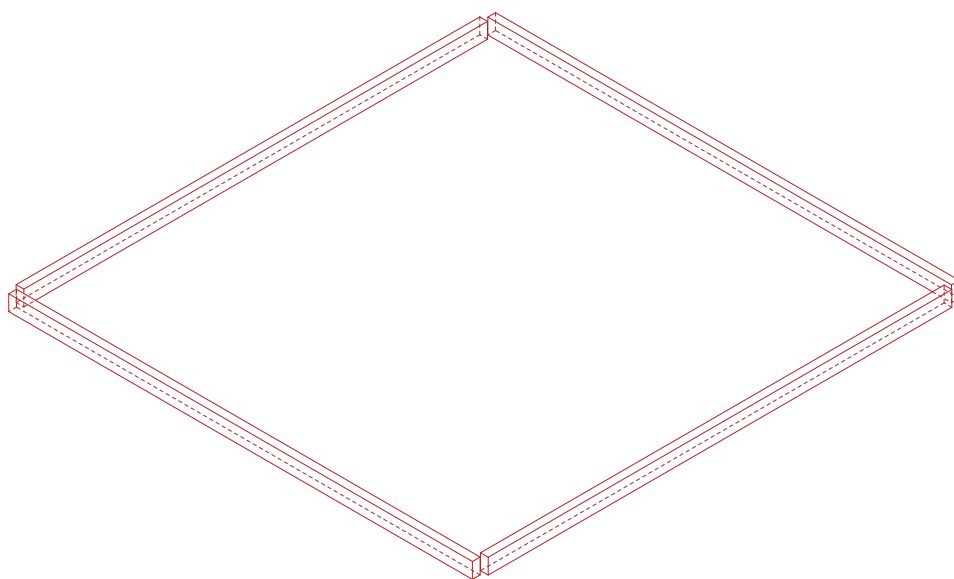
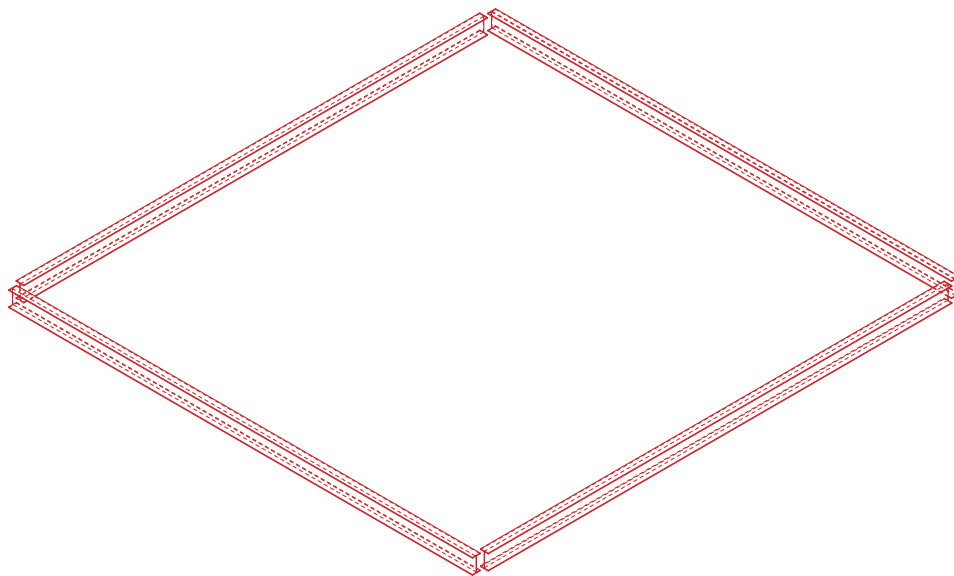


52

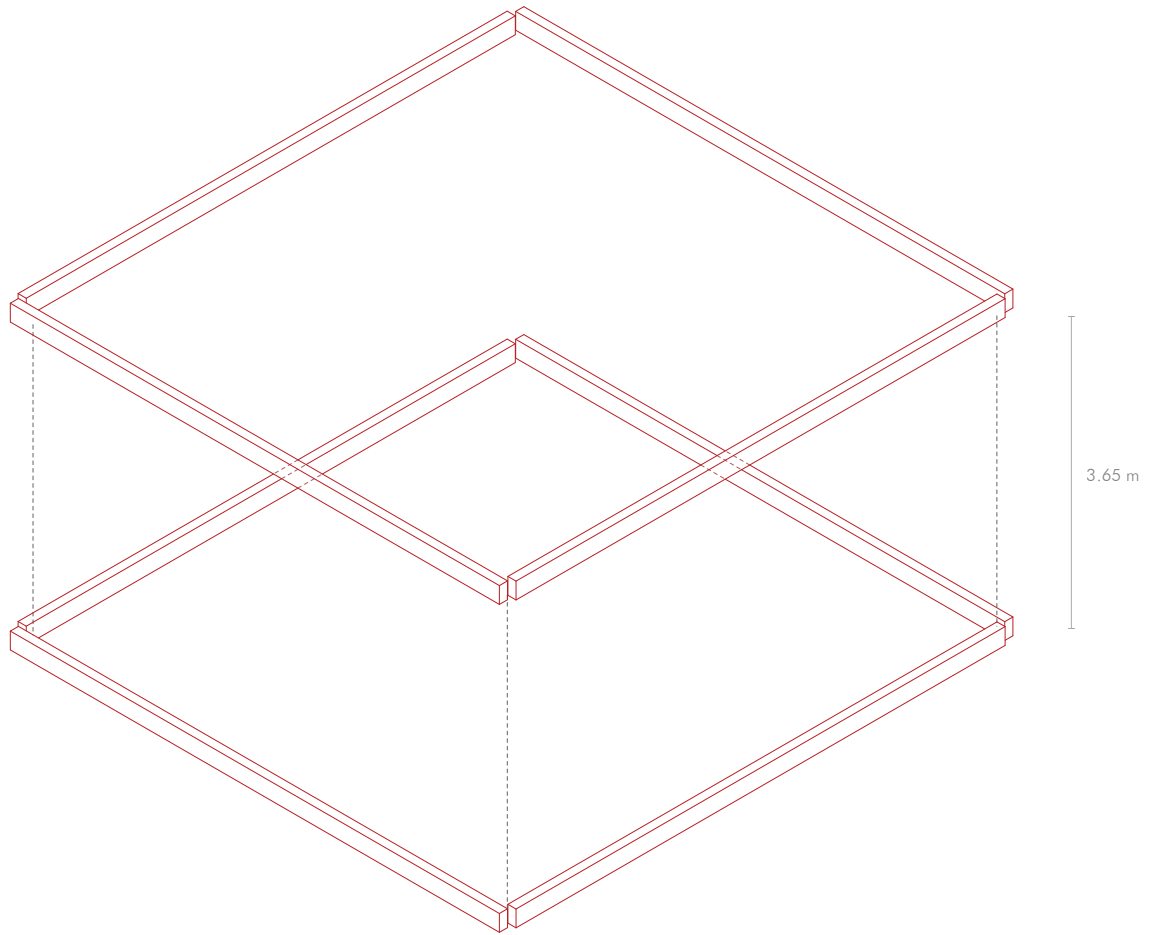


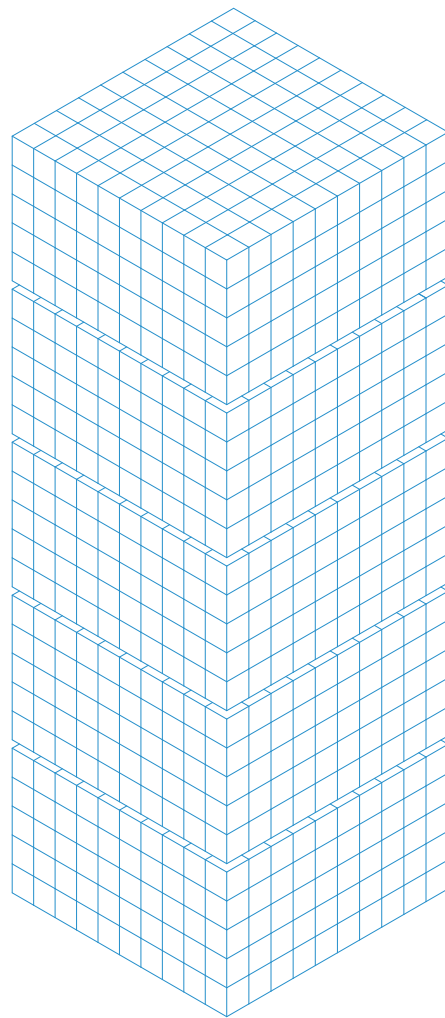
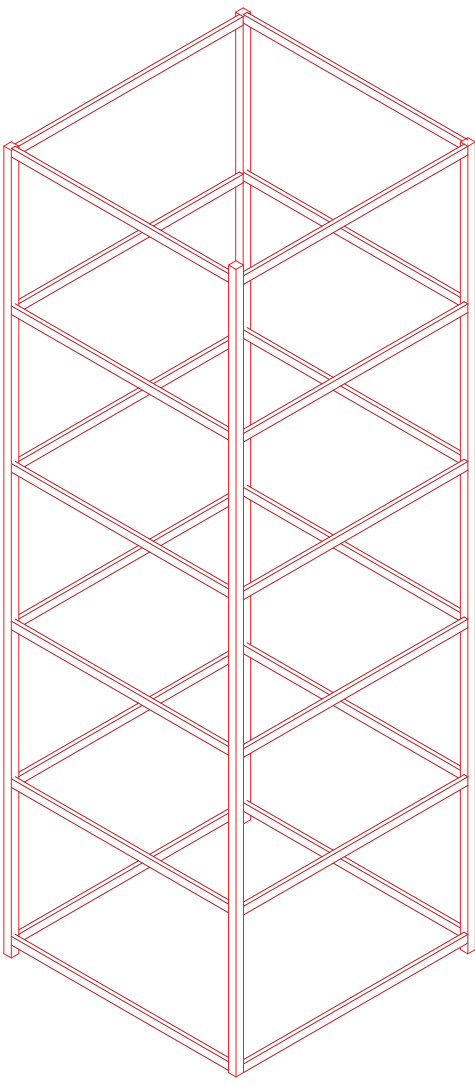


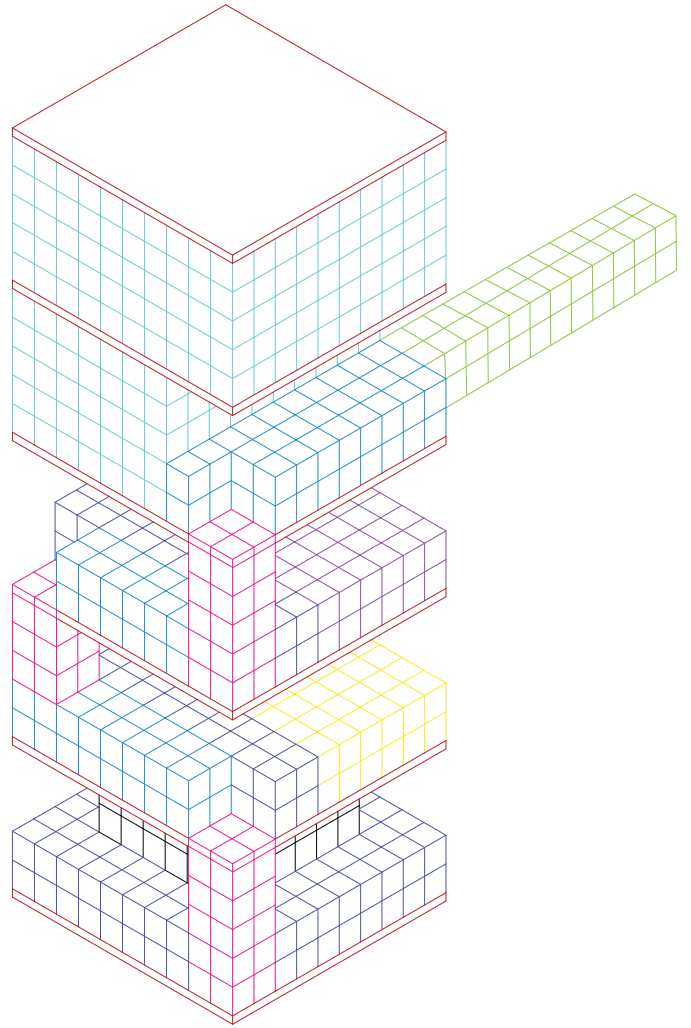
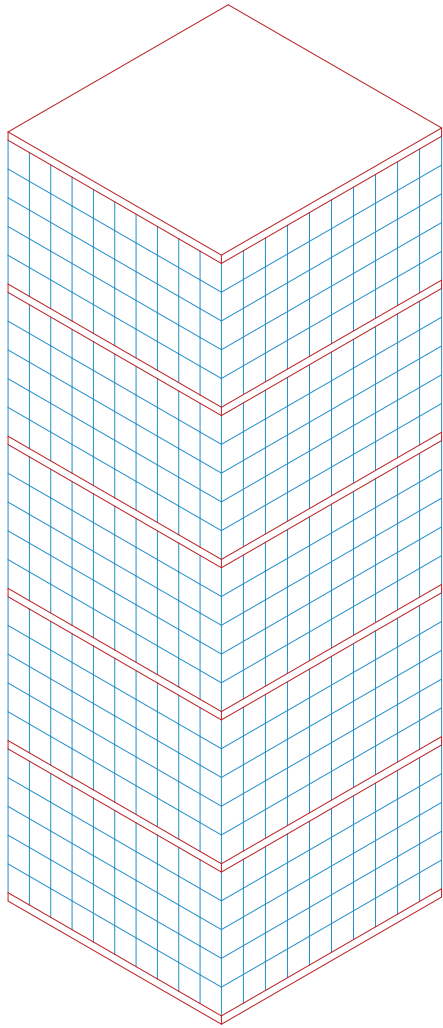


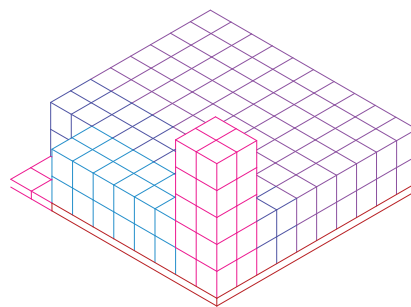
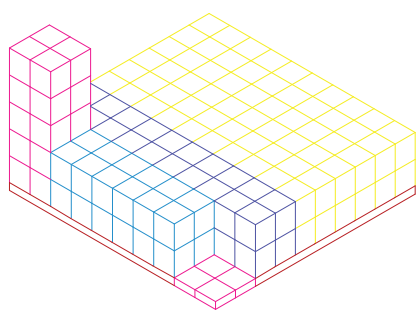
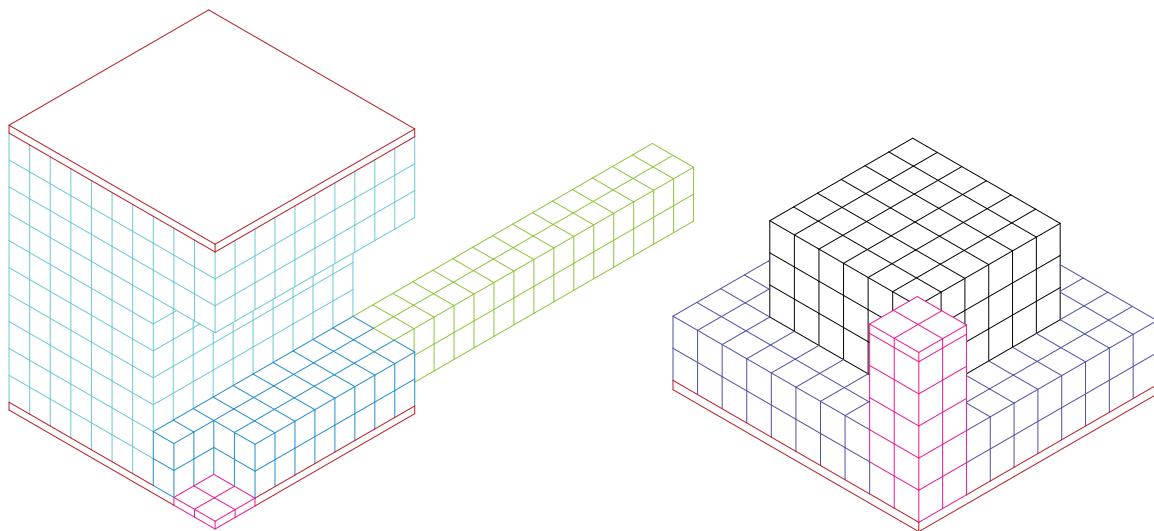


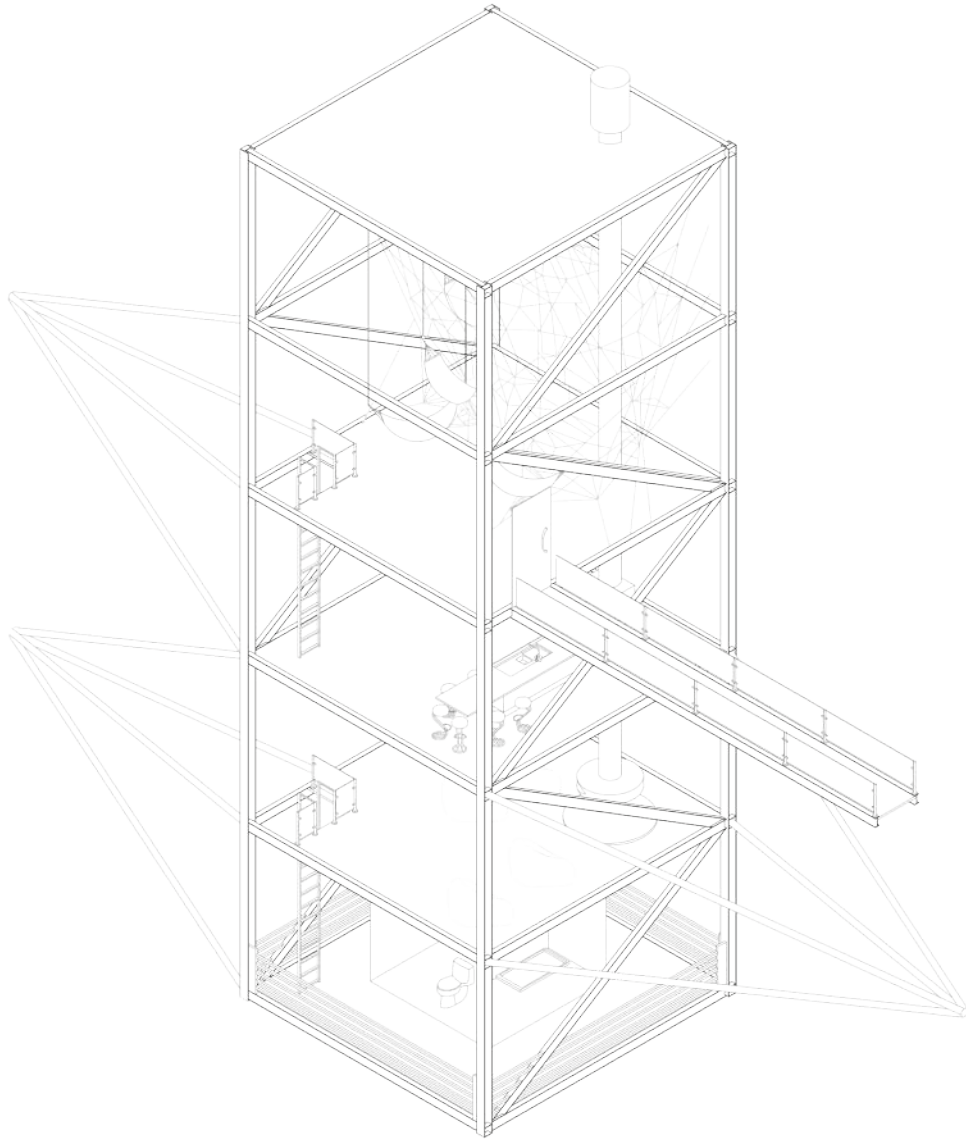
56

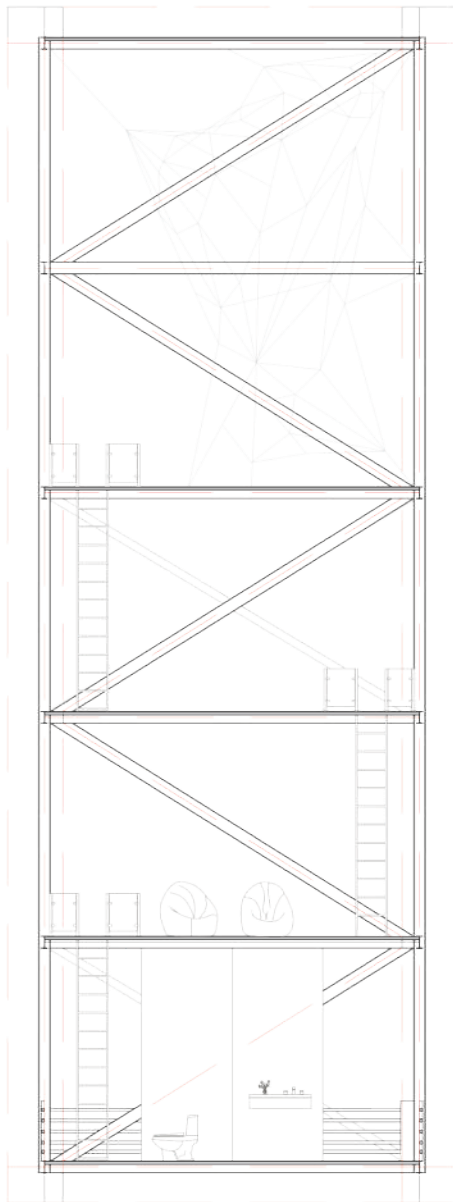






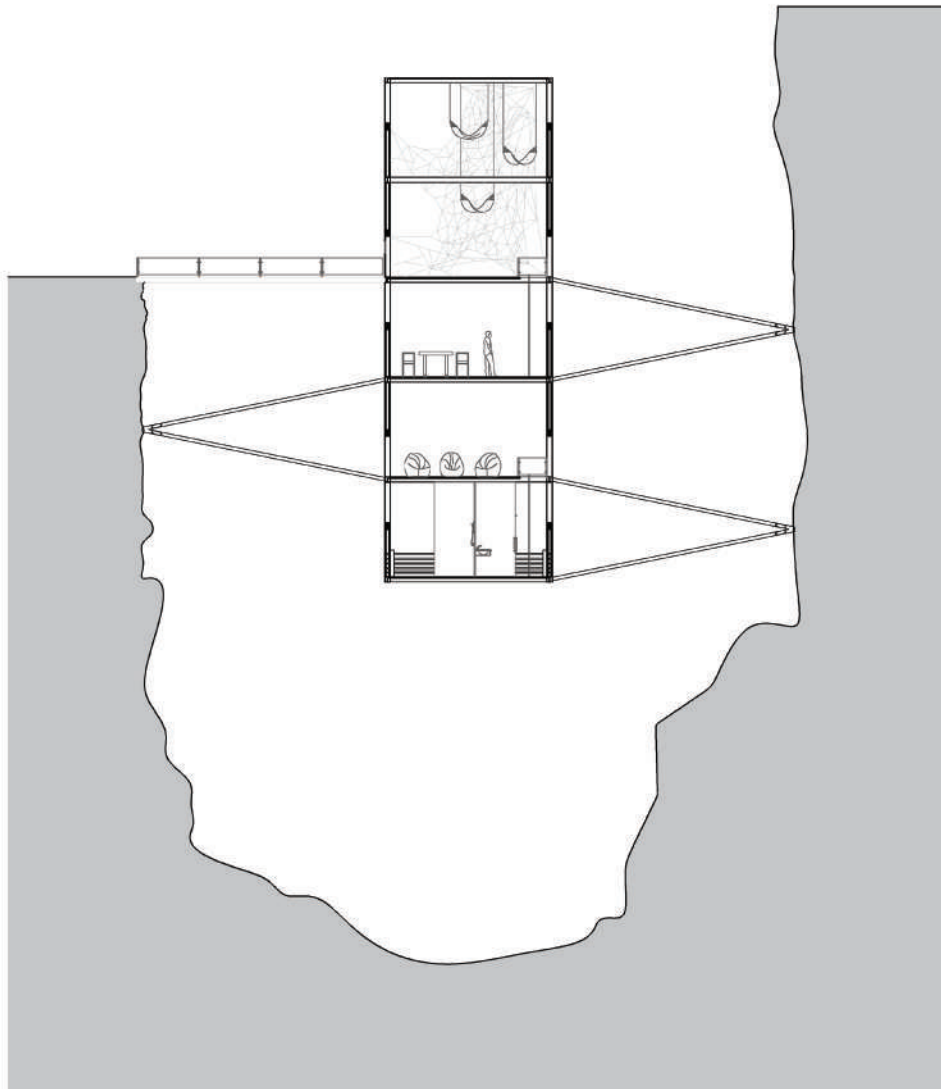




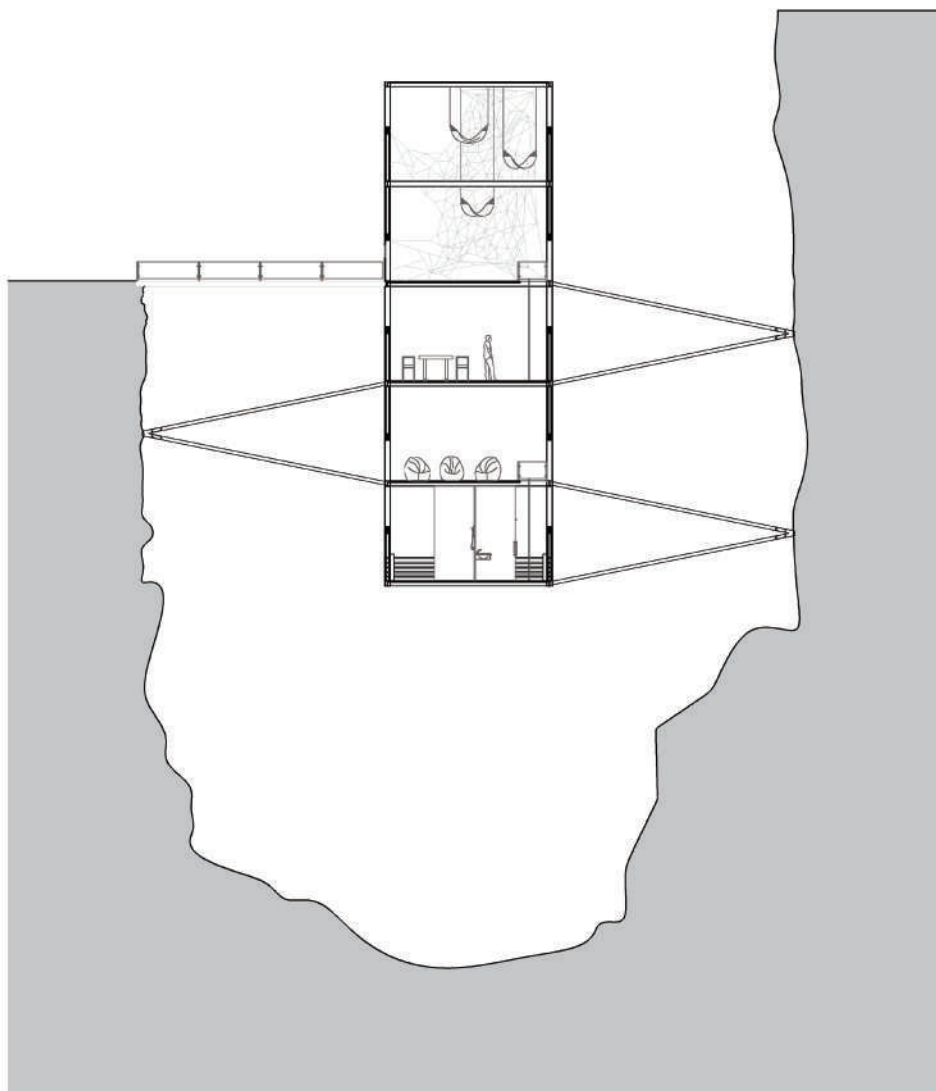


Análisis geométrico
Planimetría

62

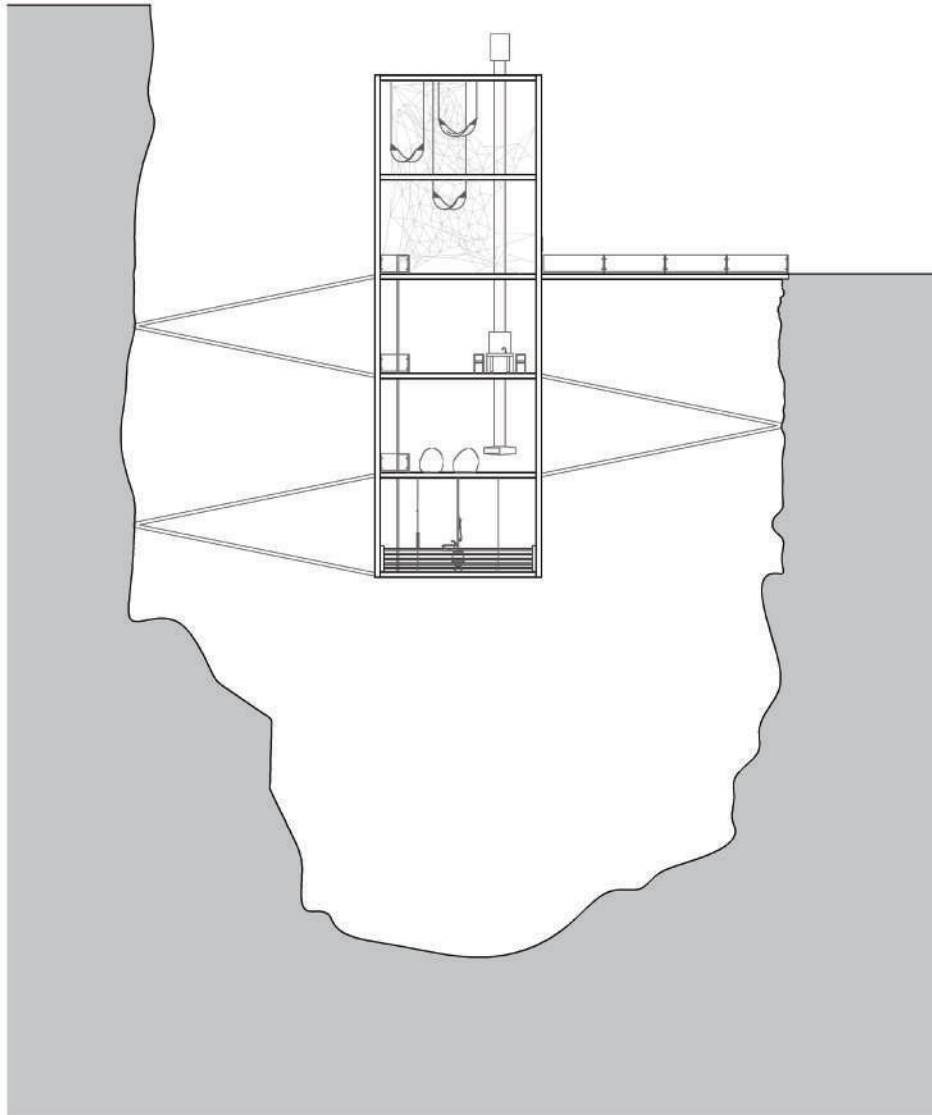


Elevación derecha
Planimetría

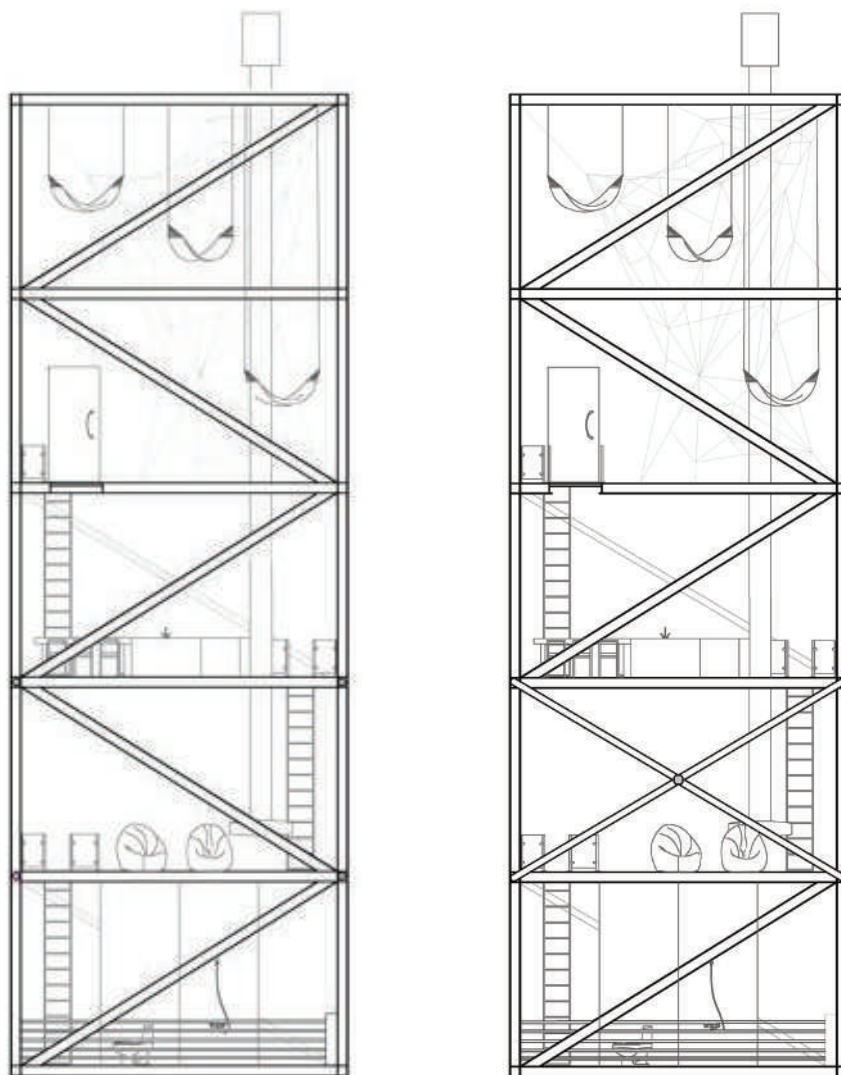


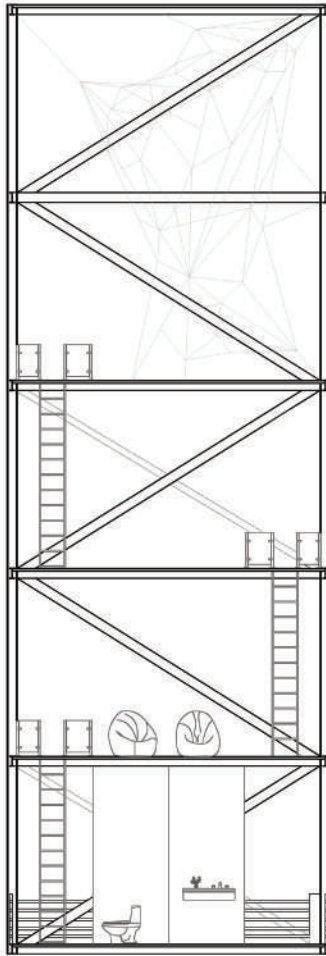
Corte derecho
Planimetría

64

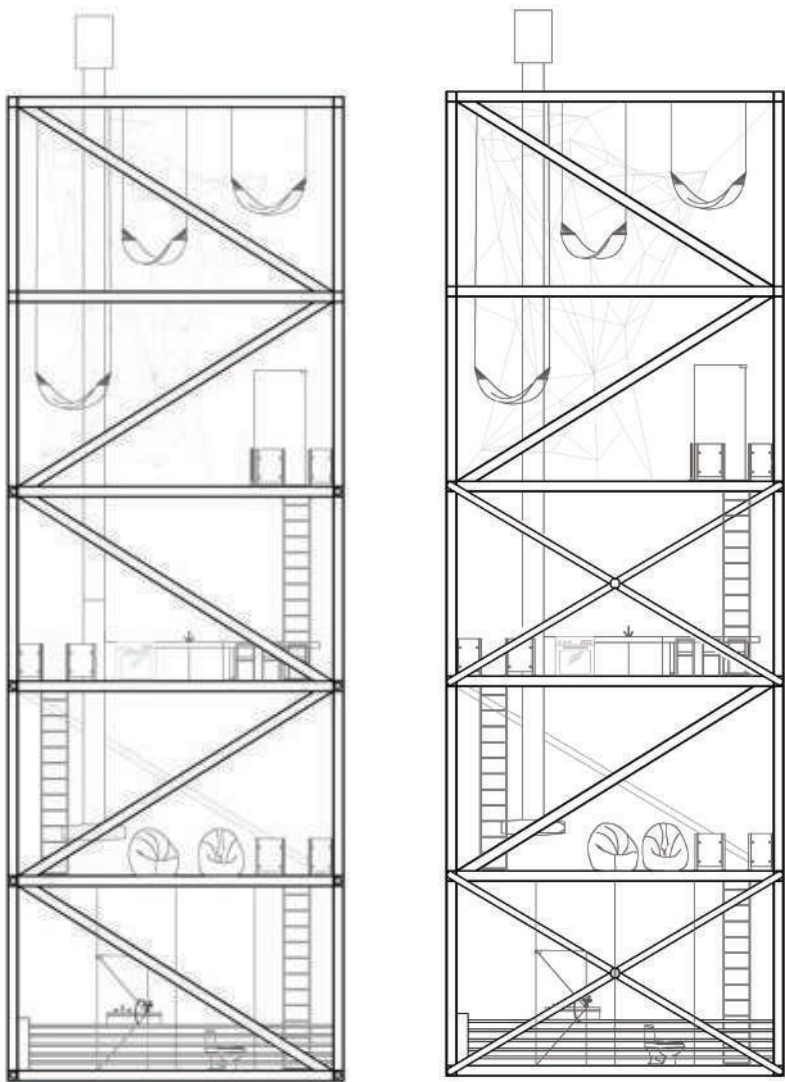


Elevación izquierda
Planimetría



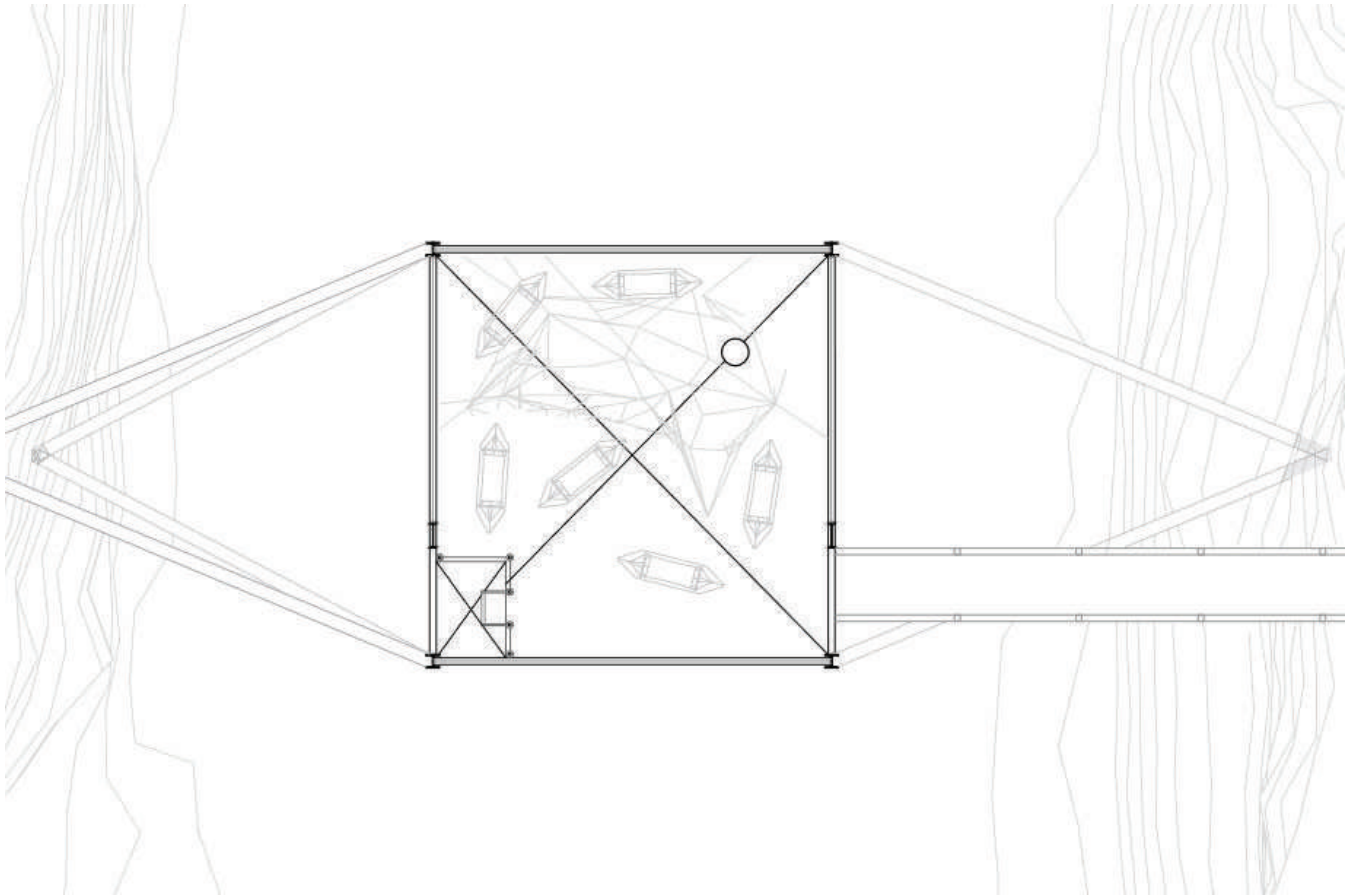


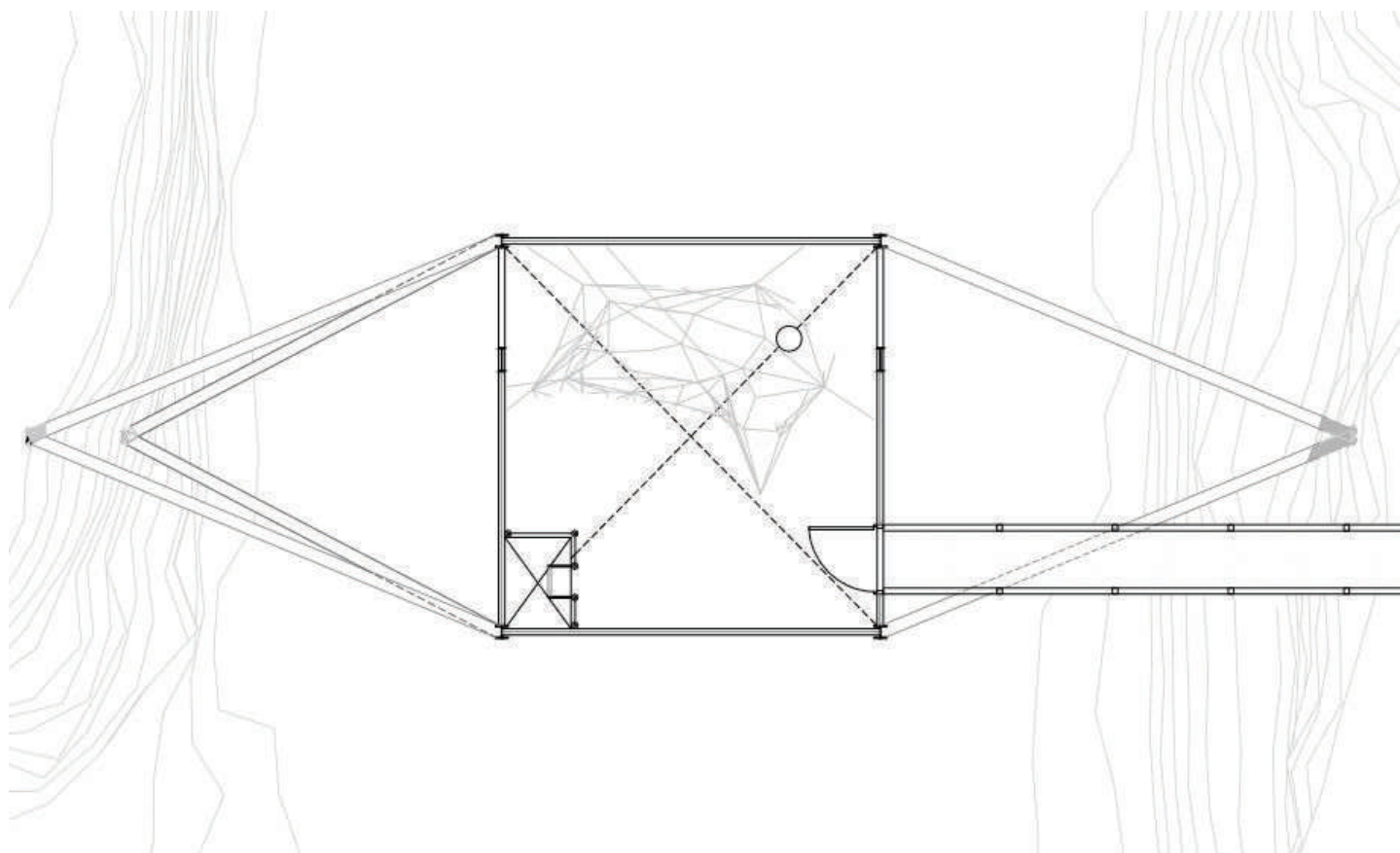
Corte frontal
Planimetría



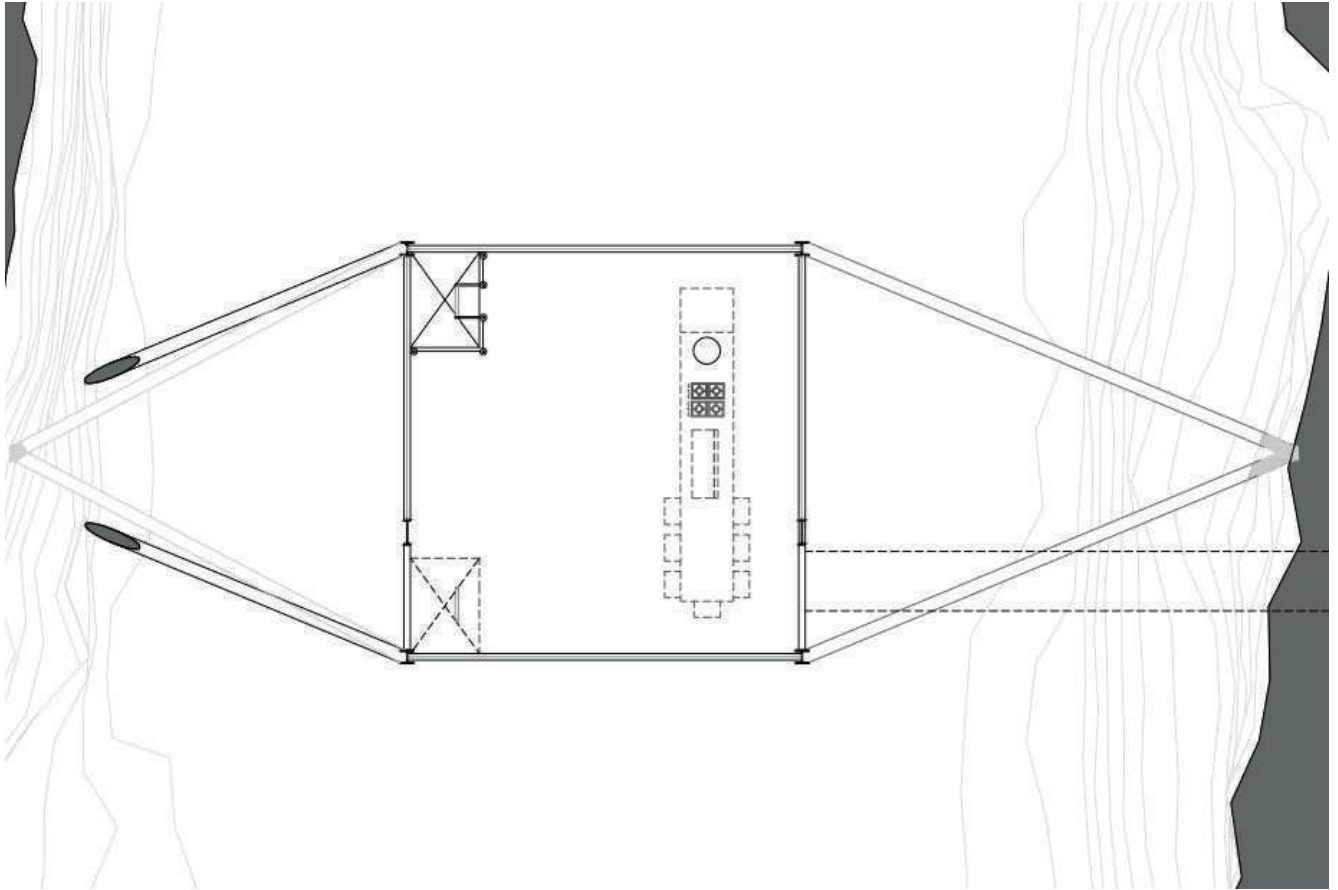
Elevación posterior
Planimetría

68

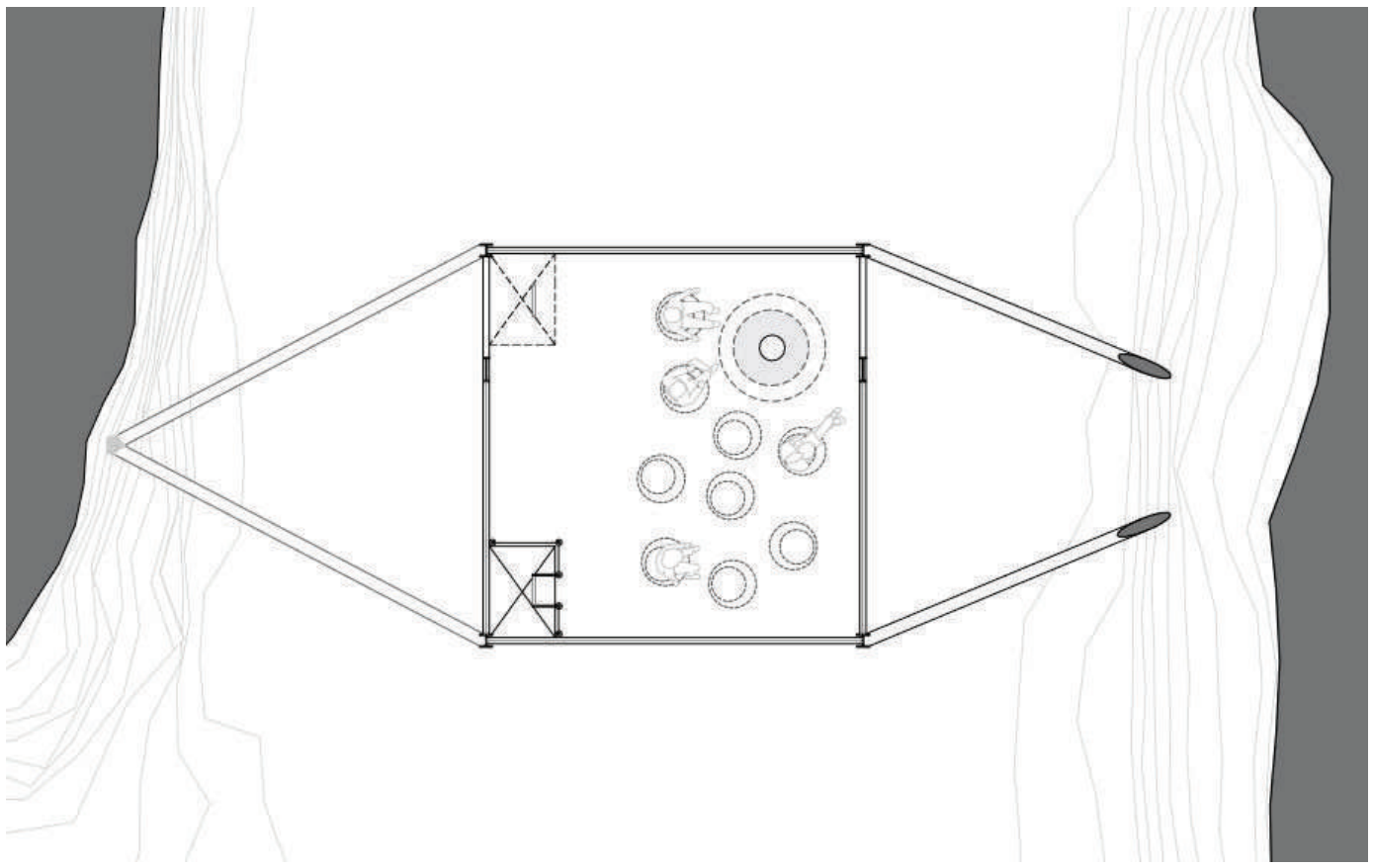




70

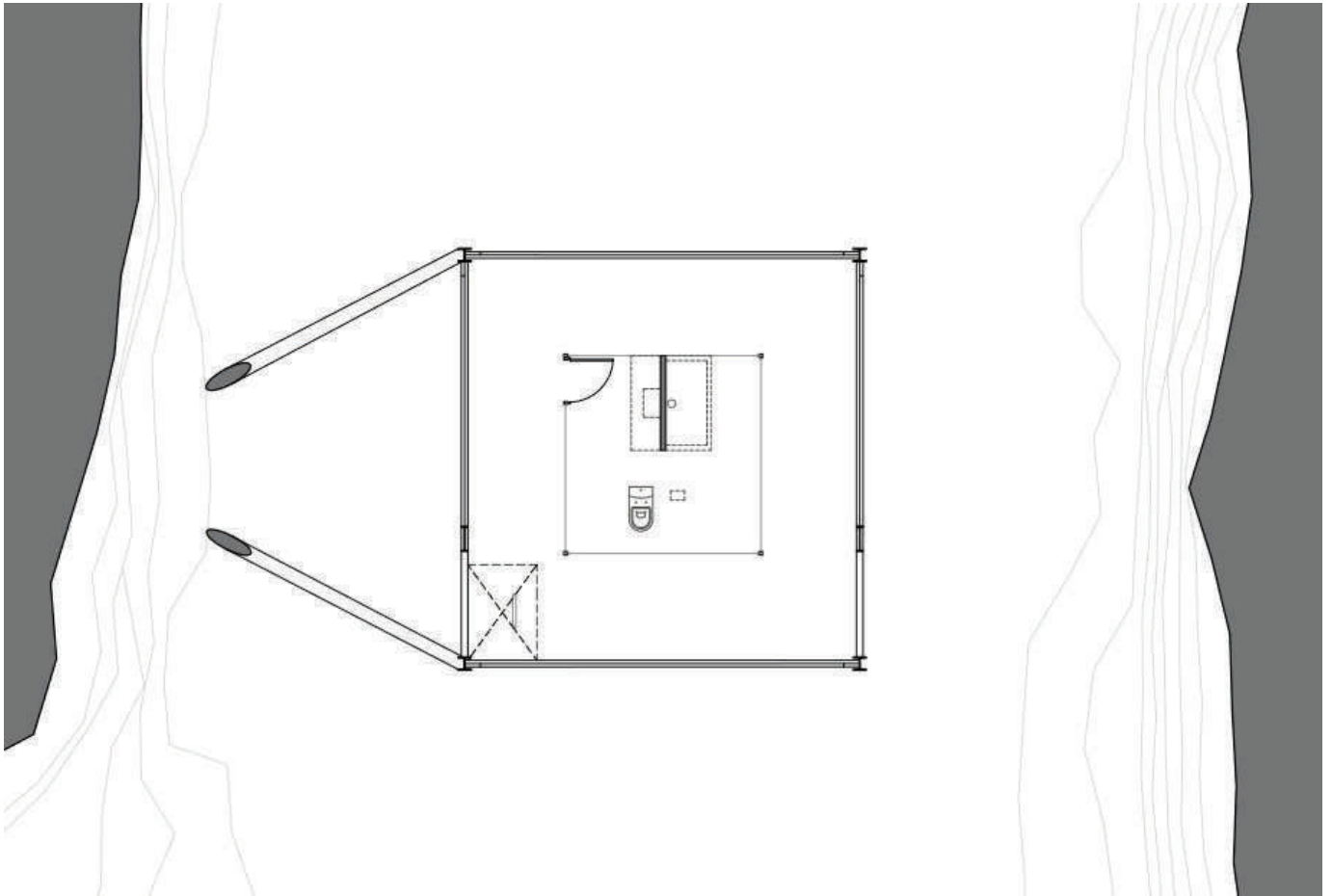


Planta 3
Planimetría

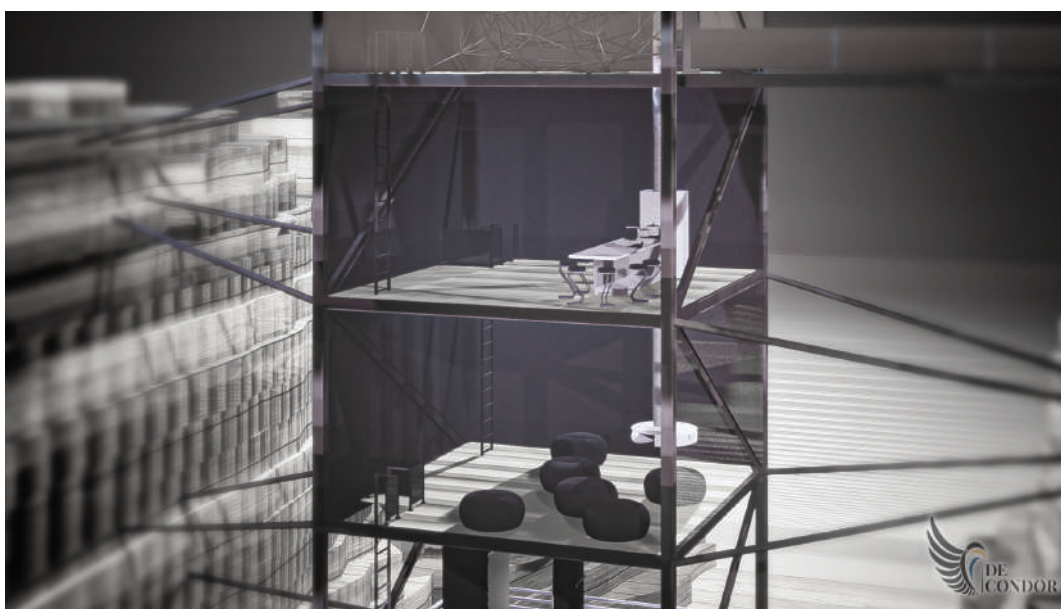


Planta 4
Planimetría

72

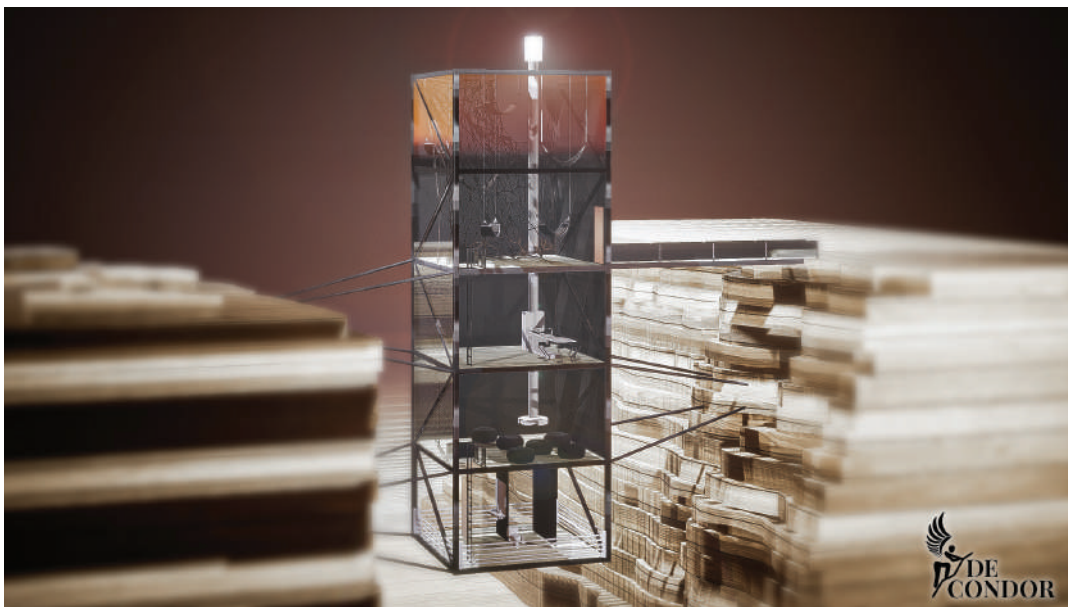


Planta 5
Planimetría



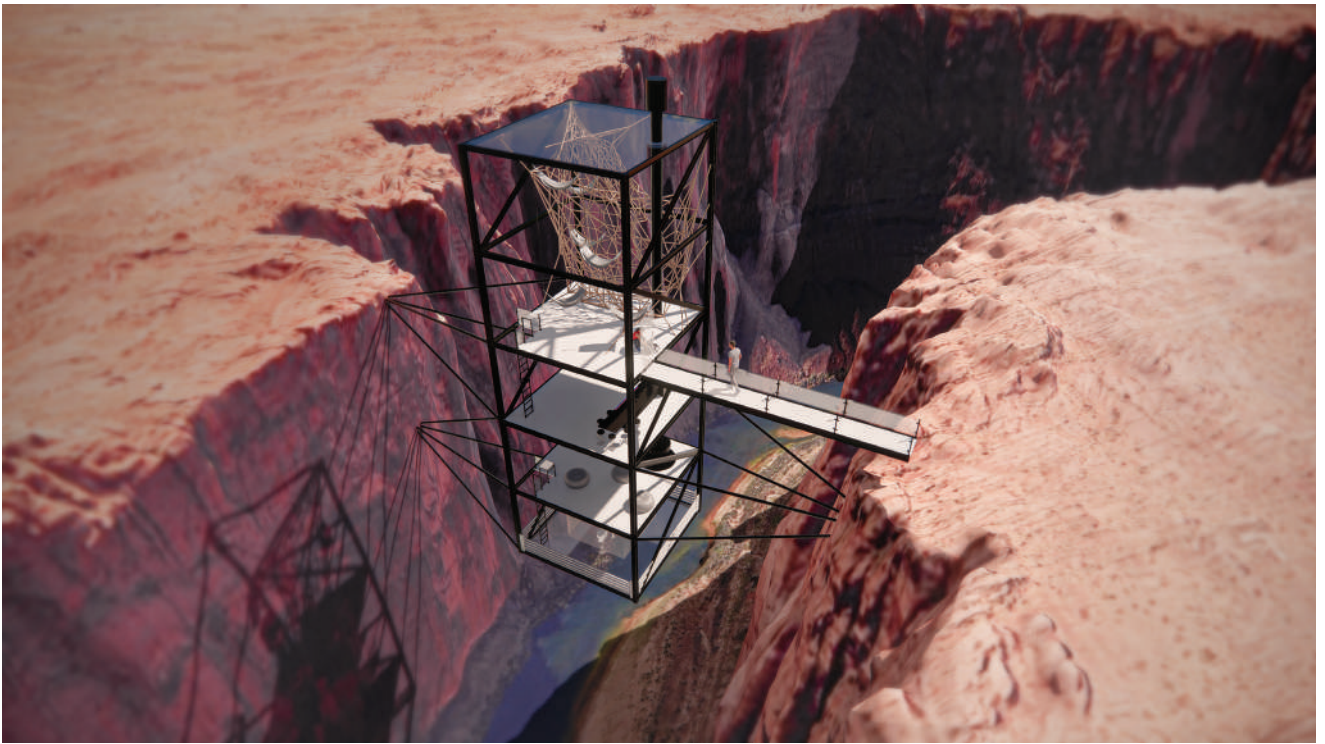


74





76



Render
Escena