

# Relaves en Andacollo

Trinidad Yáñez, Alejandro Cifuentes y Martín Seguel



NN 41 | 42.774 t | ABANDONADO

JERALDO 1 | 240.240 t | INACTIVO

MARTINEZ 1-2-3 | 224.600 t | INACTIVO

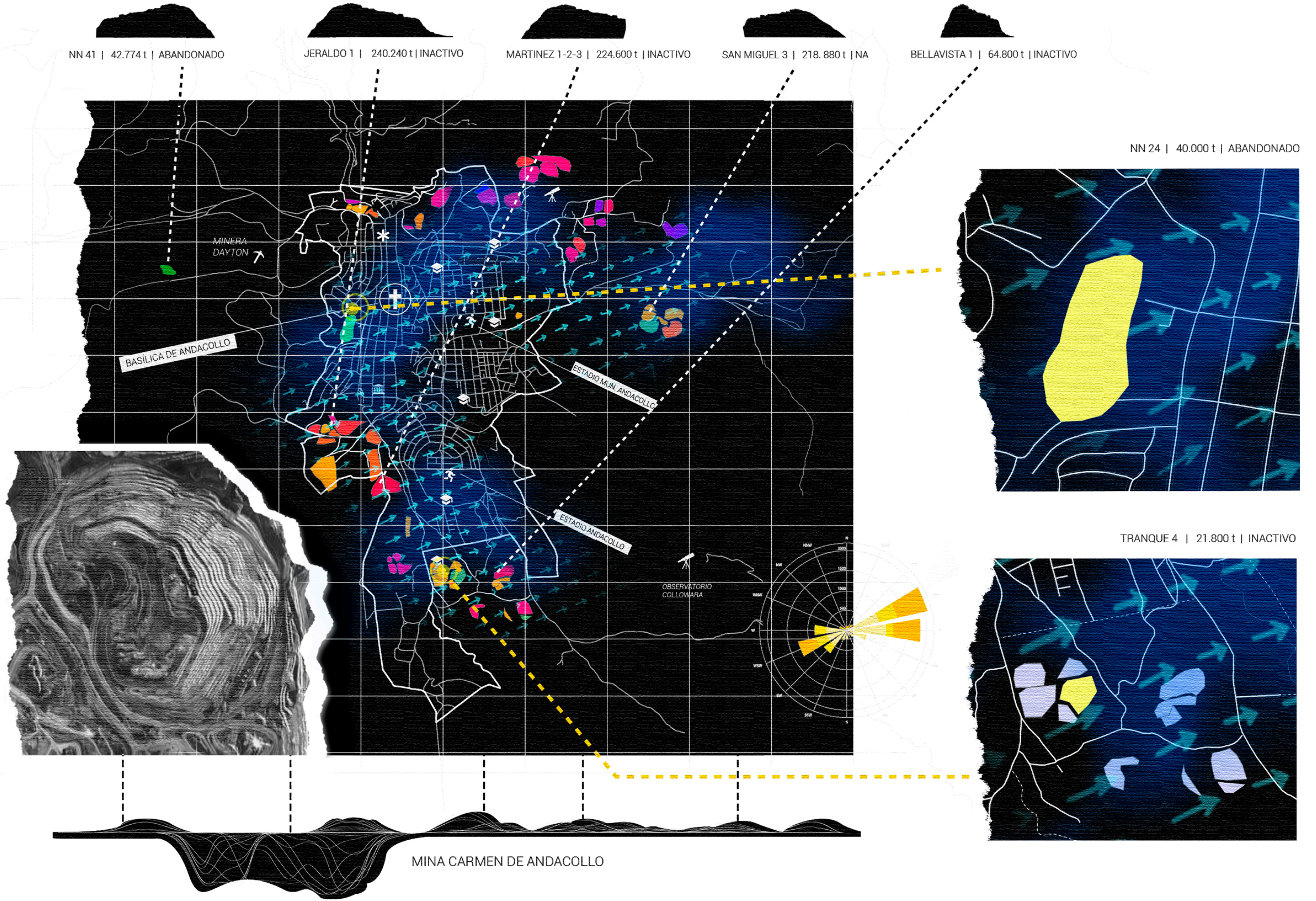
SAN MIGUEL 3 | 218.880 t | NA

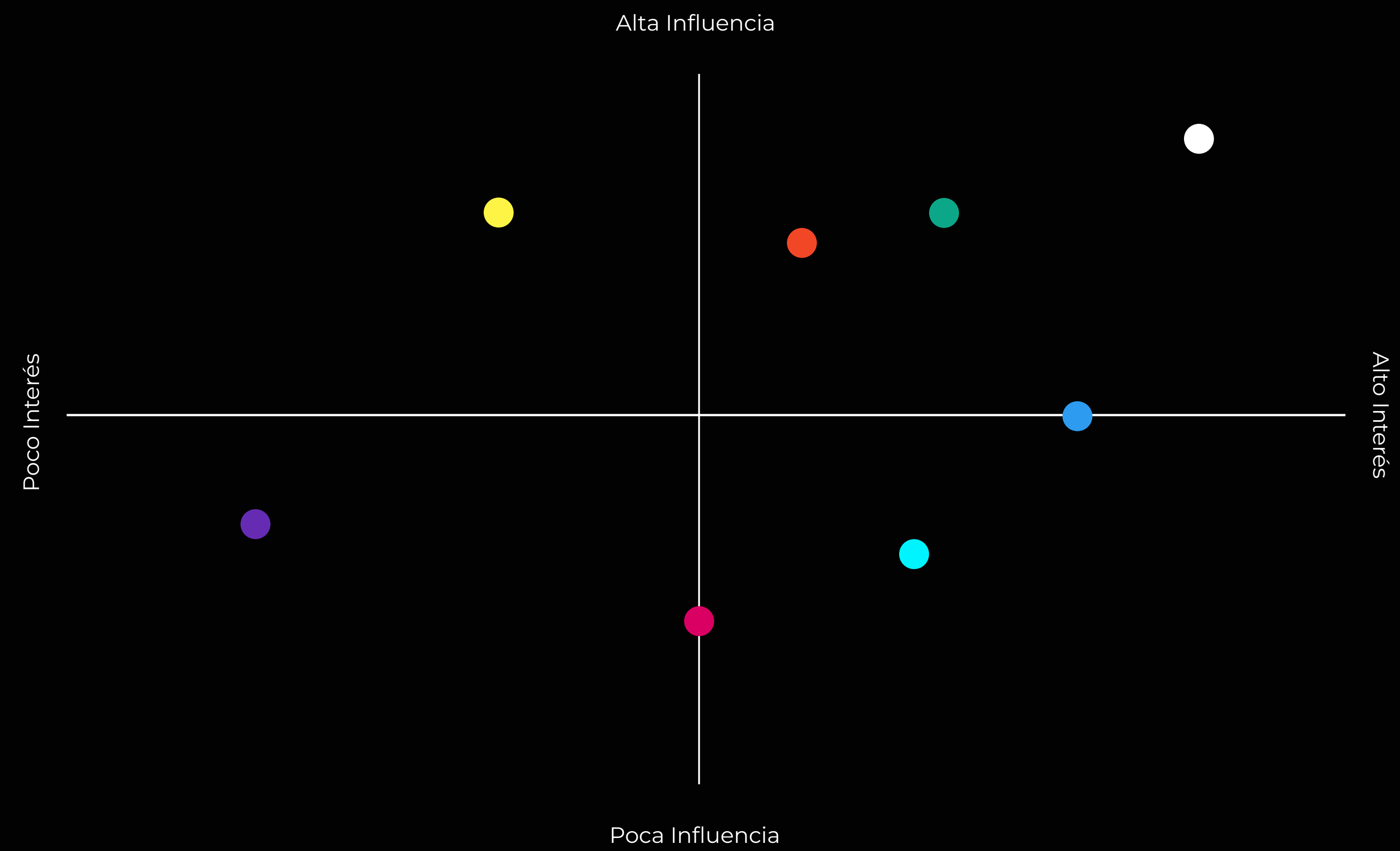
BELLAVISTA 1 | 64.800 t | INACTIVO

NN 24 | 40.000 t | ABANDONADO

TRANQUE 4 | 21.800 t | INACTIVO

MINA CARMEN DE ANDACOLLO





- Primario
- Secundario
- Clave
- Veto

- Turistas
- GORE
- Municipalidad de Andacollo
- Andacollinos
- SEREMI
- Mineras (TECK)
- MMA
- SERNAGEOMIN



*Gymnophyton robustum*



*Haplopappus multifolius*



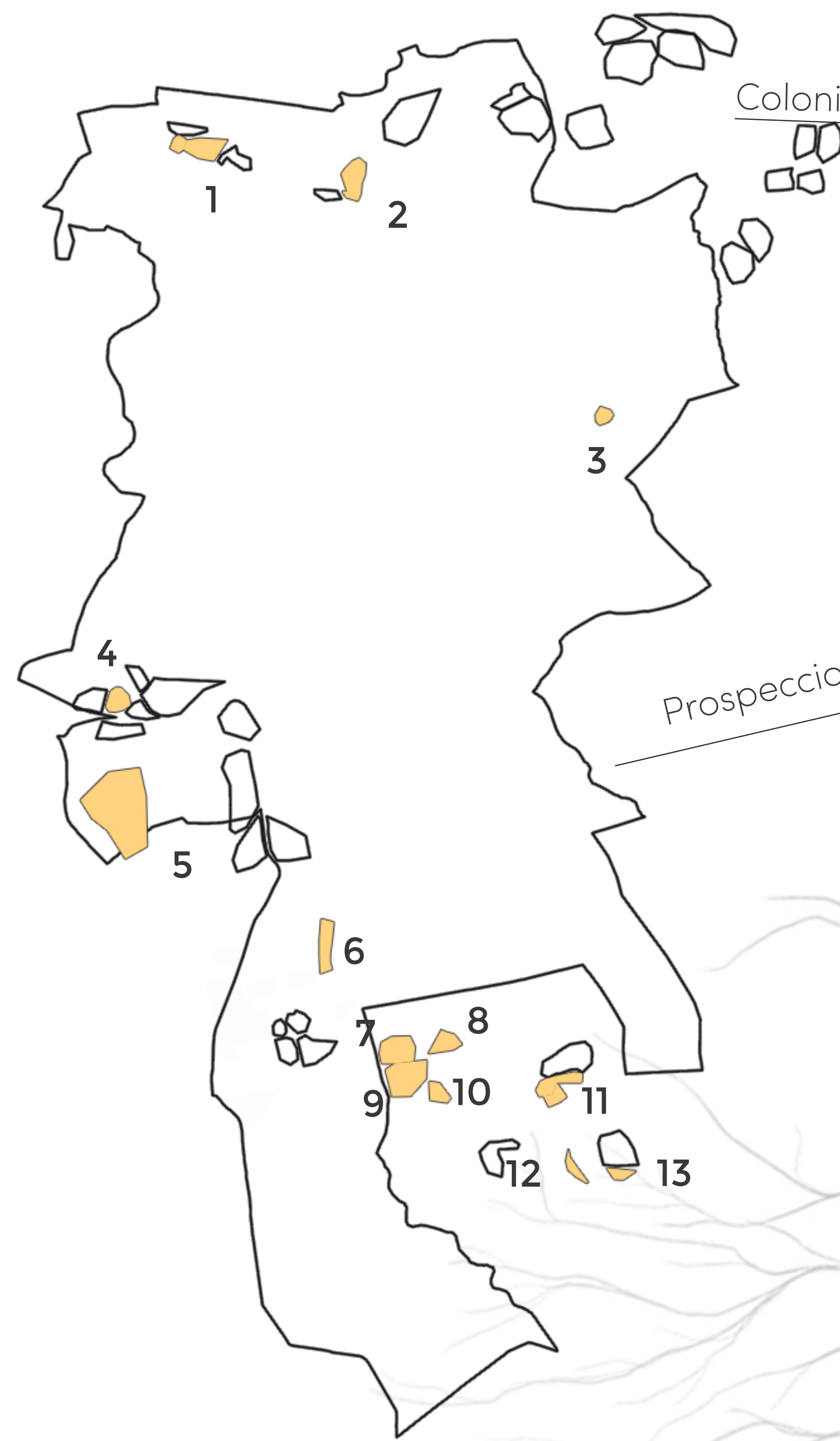
RELAVE NN24

75 x 180 m<sup>2</sup>

No tóxico

# Fitoestabilización de Relaves

Matorral Estepario Interior



Colonización espontánea

Prospecciones bioquímicas

Levantamiento Hidráulico



21

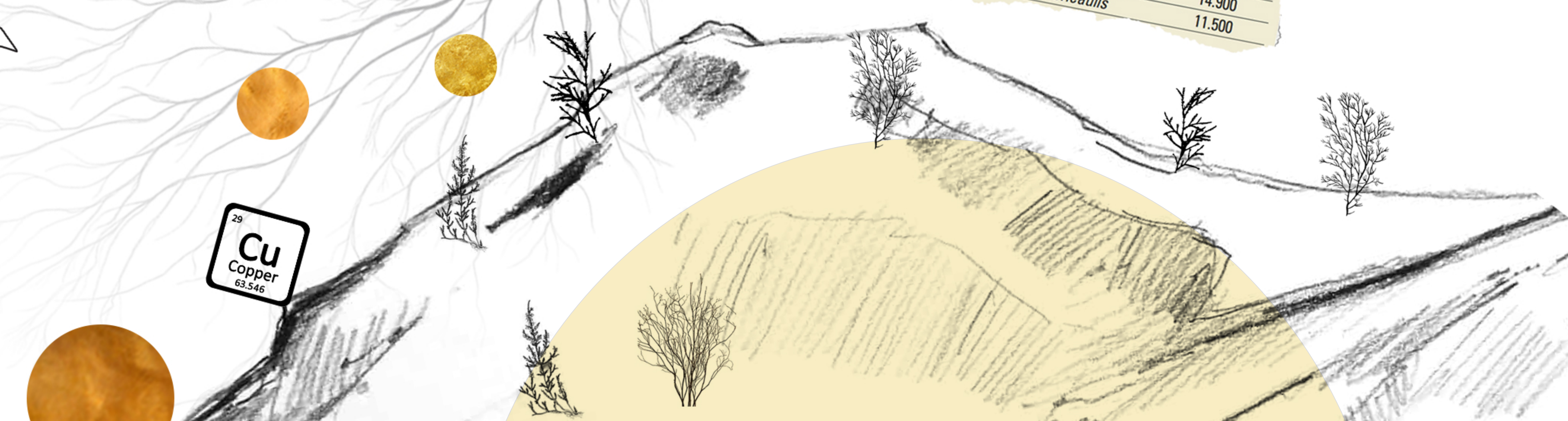


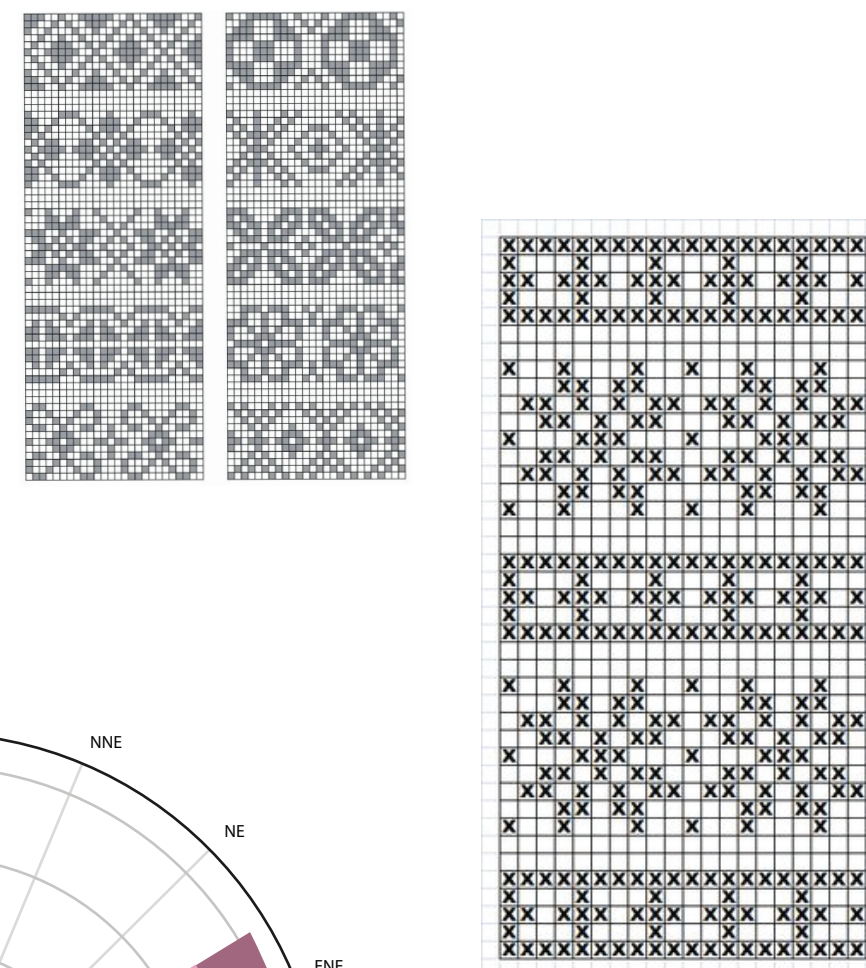
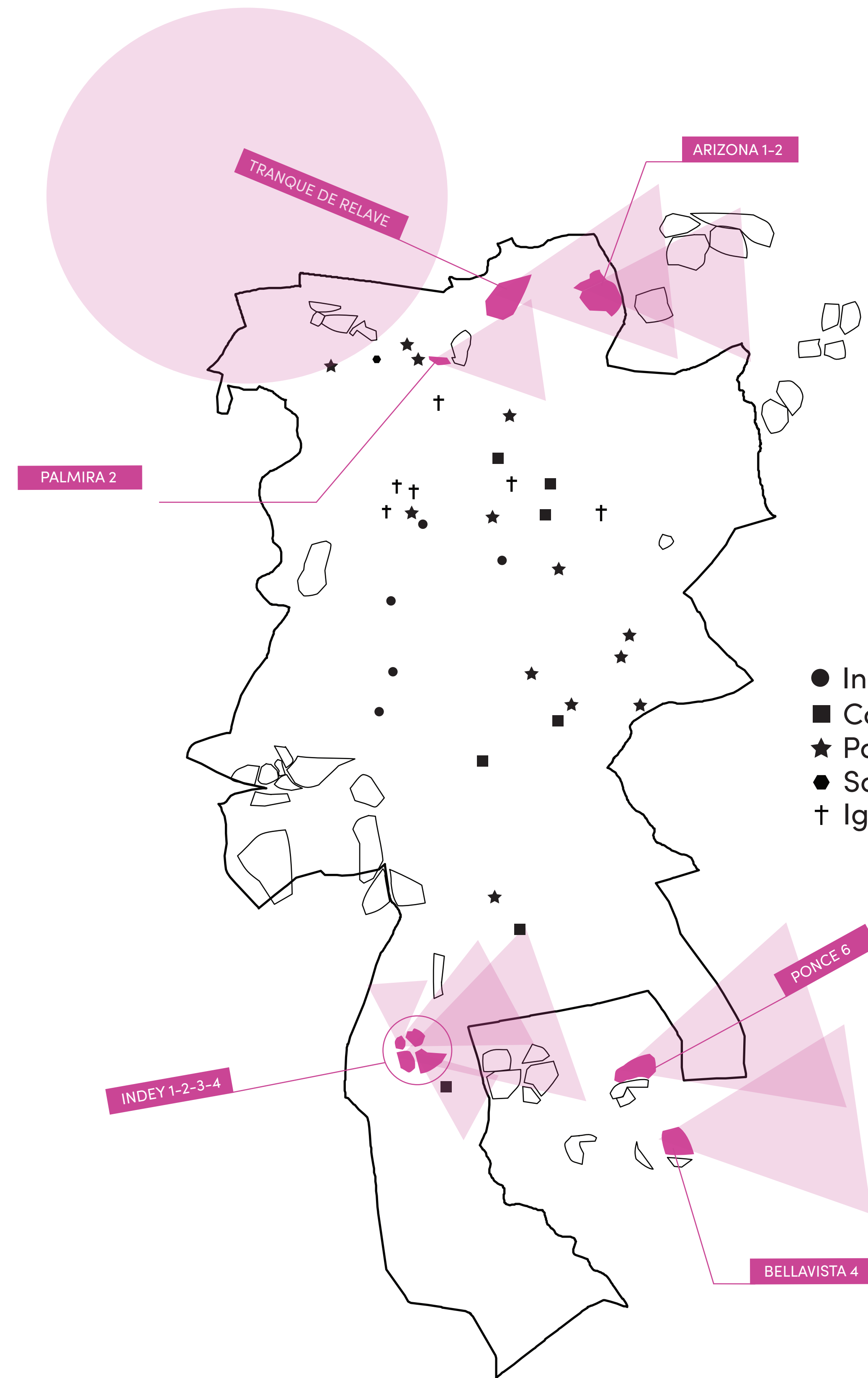
- 1- Flora 2  
Cu,Zn,Cr,Hg
- 2- Palmira 2  
Cu,Cr,Ni,Cd,Hg
- 3- San Miguel 5  
Cu,Zn,Cr
- 4- Jeraldo 3  
Cu,Zn,Hg
- 5- Hilda  
Cu,Zn,Cr
- 6- Martinez 1-2-3  
Cu,Cr
- 7- Relaves Bellavista:  
Cu,Cr
- 8- Tranque 2  
Cu,Zn,Cr
- 9- Tranque 1  
Cu,Cr
- 10- Tranque 6  
Cu,Cr
- 11- Ponce 1  
Cu,Zn,Cr
- 12- Bellavista 5  
Cu,Zn,Cr
- 13- Bellavista 1  
Cu, Zn

Elemento	Especie	Concentración foliar máxima (mg/kg)
Zinc	<i>Thlaspi caerulescens</i>	39.600
Cobre	<i>Ipomea alpina</i>	12.300
Níquel	<i>Phyllanthus serpentinus</i>	38.100
Cobalto	<i>Haumaniastrum robertii</i>	10.200
Selenio	<i>Astragalus racemosus</i>	14.900
Manganeso	<i>Alyxia rubricaulis</i>	11.500



Especies Endémicas  
Metalófitas  
Excluyente





Christo y Jeanne-Claude dr

Nylon - Polipropileno

